



## TEGERA® 90066

Mănușă sintetică, spumă de latex, palme impregnate, model priză ranforsat, 13 gg, nailon, Cat. I, negru, spate respirabil, palmele respinge apa, pentru tot felul de lucrări

### PROPRIETĂȚI

Sensibilitate bună la vârfurile degetelor, flexibile, durabile, priză bună, potrivire bună, confortabilă, respirabilă, ușoară

### SPECIFICAȚIE

TIP DE MĂNUȘI Mănuși pentru lucrări de tot felul

CATEGORIE Cat. I

GAMĂ DE MĂRIMI (UE) 6, 7, 8, 9

COLECȚIE Tällberg

IMPREGNARE Palme impregnate

MATERIAL DE IMPREGNARE Spumă de latex

MATERIAL CĂPTUȘEALĂ 13 gg, Nailon

DEXTERITATE 5

MODEL PRIZĂ Model priză ranforsat

STIL MANȘETĂ Manșetă tricotată

LUNGIME 200-240 mm

CULOARE Negru

PERECHI PER PACHET/BAX 6/60

BUCĂȚI PER CUTIE 0

STAND DE PREZENTARE Cârlig cu etichetă

SPECIFICAȚIE MATERIAL EXTERIOR Latex natural

SPECIFICAȚIE MATERIAL INTERIOR Nailon

MĂRIME	ART. NR.	EAN NR.
6	90066-6	7340118300467
7	90066-7	7340118300481
8	90066-8	7340118300504
9	90066-9	7340118300528

Toate valorile pentru produsul specificat sunt indicate fără toleranțe și pot varia față de valoarea reală pentru produsele individuale. Ne rezervăm dreptul de a modifica sau actualiza informațiile din acest document fără notificare prealabilă.

## TEGERA® 90066

### PREVINE RISCUL DE

Vătămări prin abraziune, bășici, zgârieturi, julituri, răni, contact cu murdăria, contact cu umezeala

### PRINCIPALELE MEDII DE UTILIZARE

Medii alunecoase, medii ude, medii umede, medii murdare, medii aspre

### PRINCIPALELE DOMENII DE UTILIZARE

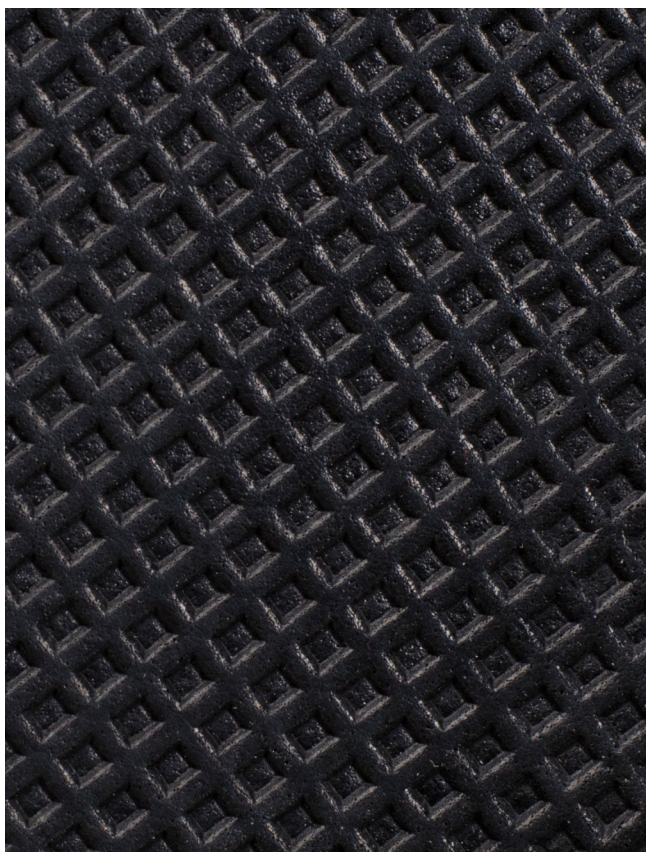
Grădinărit, lucrări de reparații, pregătirea terenului

### PRINCIPALELE INDUSTRII DE UTILIZARE

Agriculture

### TIP DE APLICATIE

Manipulări medii



CE Cat. I

EN 420:2003  
+ A1:2009

EU Regulation  
2016/425



Toate valorile pentru produsul specificat sunt indicate fără toleranțe și pot varia față de valoarea reală pentru produsele individuale. Ne rezervăm dreptul de a modifica sau actualiza informațiile din acest document fără notificare prealabilă.

2021-05-18

**ejendals**  
PROTECTING HANDS AND FEET

**EJENDALS AB**

Box 7, SE-793 21 Leksand, Sweden

Phone +46 (0) 247 360 00

Fax +46 (0) 247 360 10

info@ejendals.com

order@ejendals.com

www.ejendals.com

**TEGERA®**

## TEGERA® 90066

### DESCRIERE CONFORMITATE

EN 420:2003 + A1:2009 Mănuși de protecție - cerințe generale și metode de testare

EU 2016/425



**CE** Cat. I

EN 420:2003  
+ A1:2009

EU Regulation  
2016/425



*Toate valorile pentru produsul specificat sunt indicate fără toleranțe și pot varia față de valoarea reală pentru produsele individuale. Ne rezervăm dreptul de a modifica sau actualiza informațiile din acest document fără notificare prealabilă.*

2021-05-18

3(3)

**ejendals**  
PROTECTING HANDS AND FEET

**EJENDALS AB**

Box 7, SE-793 21 Leksand, Sweden

Phone +46 (0) 247 360 00

Fax +46 (0) 247 360 10

info@ejendals.com

order@ejendals.com

www.ejendals.com