



## JALAS® 1368 HEAVY DUTY

EN ISO 20345:2011, S3, SRC, HRO, CI, HI, AN

**CARACTÉRISTIQUES** Niveau de protection le plus élevé, excellente adhérence, excellent ajustement, très confortable, chaud, excellente absorption des chocs

**PRINCIPAUX ENVIRONNEMENTS**

**D'UTILISATION** Espaces en plein air, zones avec absence de métal exigée par les chaussures, surfaces chaudes, environnements à risques de perforation des semelles, surfaces glissantes, espaces froids, espaces humides, espaces huileux et graisseux, environnements sales, environnements exigeants, environnements présentant un risque d'explosion

**CARACTÉRISTIQUES SUPPLÉMENTAIRES**

Renfort orteils ProNose, partie supérieure résistante

à la chaleur, semelle extérieure résistante à la chaleur, semelle extérieure résistante aux huiles, sans métal, propriétés antistatiques, languette à soufflet, tige rembourrée, bord de tige rembourré, soutien de cheville, oeillets de laçage, ESD, hydrofuge, forme ergonomique, réflecteur, double zone d'absorption, conforme à la norme CEI 61340-5-1 (ESD)

**MATÉRIAU PARTIE SUPÉRIEURE** Microfibre, Cuir enduit PU

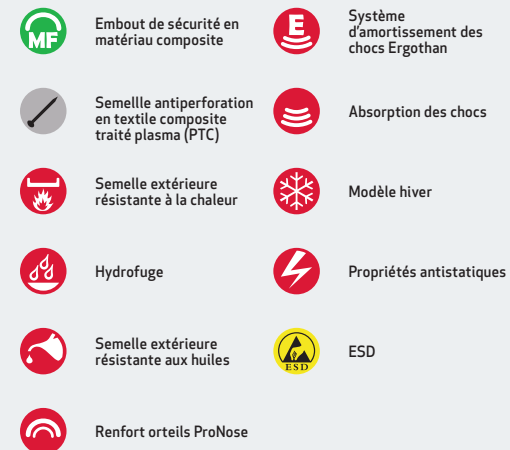
**SOLEMATERIAL** Semelle intermédiaire PU, cambion asymétrique en plastique, crampons thermochromiques en caoutchouc HNBR

**SEMELLE INTERNE** FX2 Supreme

**AJUSTEMENT** Normal

**GAMME DE TAILLES (UE)** 35-48

CE



## JALAS® 1368 HEAVY DUTY

EN ISO 20345:2011, S3, SRC, HRO, CI, HI, AN

**CARACTÉRISTIQUES** Niveau de protection le plus élevé, excellente adhérence, excellent ajustement, très confortable, chaud, excellente absorption des chocs

**PRINCIPAUX ENVIRONNEMENTS**

**D'UTILISATION** Espaces en plein air, zones avec absence de métal exigée par les chaussures, surfaces chaudes, environnements à risques de perforation des semelles, surfaces glissantes, espaces froids, espaces humides, espaces huileux et graisseux, environnements sales, environnements exigeants, environnements présentant un risque d'explosion

**CARACTÉRISTIQUES SUPPLÉMENTAIRES**

Renfort orteils ProNose, partie supérieure résistante

à la chaleur, semelle extérieure résistante à la chaleur, semelle extérieure résistante aux huiles, sans métal, propriétés antistatiques, languette à soufflet, tige rembourrée, bord de tige rembourré, soutien de cheville, oeillets de laçage, ESD, hydrofuge, forme ergonomique, réflecteur, double zone d'absorption, conforme à la norme CEI 61340-5-1 (ESD)

**MATÉRIAU PARTIE SUPÉRIEURE** Microfibre, Cuir enduit PU

**SOLEMATERIAL** Semelle intermédiaire PU, cambion asymétrique en plastique, crampons thermochromiques en caoutchouc HNBR

**SEMELLE INTERNE** FX2 Supreme

**AJUSTEMENT** Normal

**GAMME DE TAILLES (UE)** 35-48

CE

